

## NOS PROJETS POUR VOTRE QUARTIER :

**Lancement** d'un projet intergénérationnel pour les familles, les personnes âgées à Pacheco

**Rénovation** de la crèche Locquenghien

**Création** d'une galerie de passage entre les boulevards du centre et la Grand-Place via la Bourse

**Création d'un nouveau pôle culturel**, commercial, touristique et patrimonial dans le bâtiment de la Bourse

**Nouveau** centre administratif pour un meilleur service aux citoyens

**Ouverture** d'un nouveau musée des Arts décoratifs dans la Maison Patricienne, rue du chêne

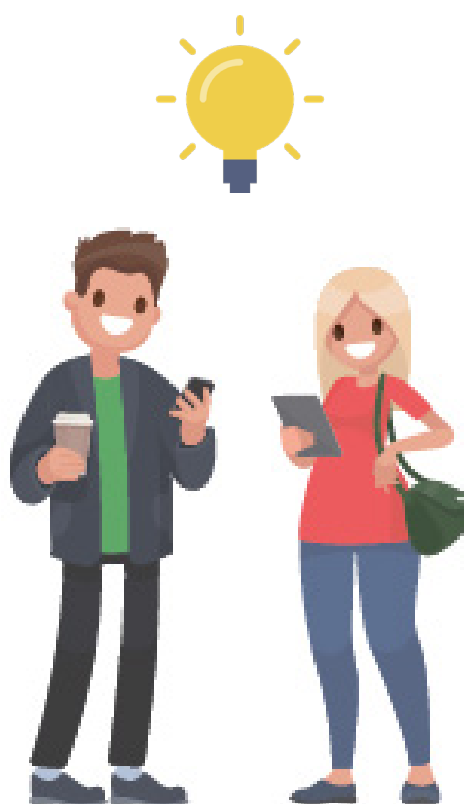
**Multiplication** des caméras mobiles et intensification de la lutte contre les dépôts clandestins et les actes de malpropreté

**Droit de gestion publique** permettant la réhabilitation de 4 studios

**D'AUTRES IDÉES  
POUR CONTINUER  
À AMÉLIORER  
VOTRE QUARTIER?**

**Contactez-nous via notre adresse mail : [info@ps-bxl.be](mailto:info@ps-bxl.be)  
notre site web : [www.ps-bxl.be](http://www.ps-bxl.be)  
notre page Facebook [www.facebook.com/PSbxl](http://www.facebook.com/PSbxl)**

**Ou appelez-nous au 0486 07 83 31**



# LE COIN ROUGE



**PHILIPPE CLOSE**  
BOURGMESTRE



**FAOUZIA HARICHE**  
ECHEVINE DE L'INSTRUCTION PUBLIQUE,  
DE LA JEUNESSE, DE LA PETITE ENFANCE  
ET DU PERSONNEL



**KARINE LALIEUX**  
ECHEVINE DE LA CULTURE, DU TOURISME,  
DES GRANDS ÉVÉNEMENTS  
ET DE LA PROPRETÉ PUBLIQUE



**MOHAMED OURIAGHLI**  
ECHEVIN DU LOGEMENT, DE L'INFORMATIQUE,  
DE L'ÉGALITÉ DES CHANCES  
ET DE LA SOLIDARITÉ INTERNATIONALE



**KHALID ZIAN**  
ECHEVIN DE L'ENVIRONNEMENT,  
DU DÉVELOPPEMENT DURABLE  
ET DES ESPACES VERTS



**AHMED EL KTIBI**  
PRÉSIDENT DU CPAS

## VILLE DE BRUXELLES



## UNE VILLE OÙ

## TOUT LE MONDE A SA PLACE



**BXL  
CENTRE**

Ce numéro du Coin rouge propose une information concrète et de proximité sur ce qui améliore l'environnement et le cadre de vie dans votre quartier.

Chaque quartier de la Ville de Bruxelles possède sa physionomie et connaît des besoins particuliers. Les récents aménagements décrits dans les pages du Coin rouge s'inscrivent dans un projet de ville habitable pour tous, fonctionnelle et agréable à vivre. Des services et des équipements accessibles près de chez soi (santé, écoles, espaces verts, infrastructures sportives,...) contribuent en effet grandement à la qualité de la vie en ville.

Votre sécurité est également au cœur de l'action communale. Parce que la sécurité urbaine est la condition d'une ville où chacun peut évoluer librement, en toute confiance, et y trouver la place qu'il souhaite.

Le Coin rouge se veut à l'écoute des habitants. Alors, si les informations que vous lirez vous inspirent d'autres suggestions pour une ville meilleure, n'hésitez pas à nous contacter !

