

NOS PROJETS POUR VOTRE QUARTIER :

Projet Rempart des Moines:

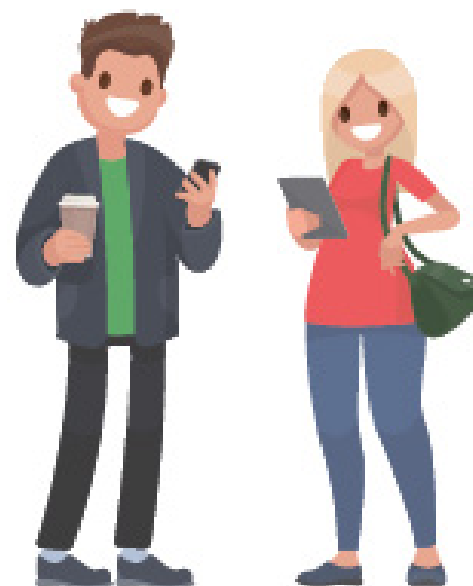
210 logements sociaux
140 logements moyens,
un parking en sous-sol,
des locaux associatifs,
un centre de jour pour seniors,
une infrastructure pour la petite enfance,
une salle de sports

Construction d'une école fondamentale néerlandophone de 216 places

Construction de 15 logements moyens (Rue de la Senne 80)

Construction de 57 logements moyens (projet Fontainas)

Multiplication des caméras mobiles et intensification de la lutte contre les dépôts clandestins et les actes de malpropreté



LE COIN ROUGE



PHILIPPE CLOSE
BOURGMESTRE



FAOUZIA HARICHE
ECHEVINE DE L'INSTRUCTION PUBLIQUE,
DE LA JEUNESSE, DE LA PETITE ENFANCE
ET DU PERSONNEL



KARINE LALIEUX
ECHEVINE DE LA CULTURE, DU TOURISME,
DES GRANDS ÉVÉNEMENTS
ET DE LA PROPRETÉ PUBLIQUE



MOHAMED OURIAGHI
ECHEVIN DU LOGEMENT, DE L'INFORMATIQUE,
DE L'ÉGALITÉ DES CHANCES
ET DE LA SOLIDARITÉ INTERNATIONALE



KHALID ZIAN
ECHEVIN DE L'ENVIRONNEMENT,
DU DÉVELOPPEMENT DURABLE
ET DES ESPACES VERTS



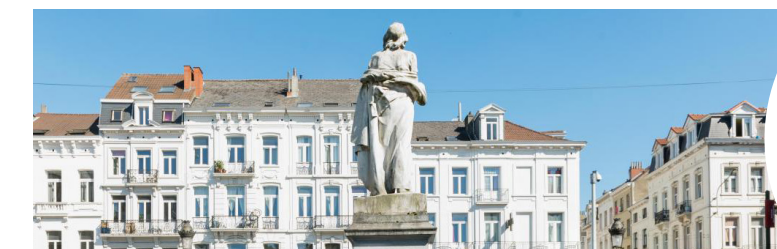
AHMED EL KTIBI
PRÉSIDENT DU CPAS

VILLE DE BRUXELLES



UNE VILLE OÙ

TOUT LE MONDE A SA PLACE



ANNESESSENS

Ce numéro du Coin rouge propose une information concrète et de proximité sur ce qui améliore l'environnement et le cadre de vie dans votre quartier.

Chaque quartier de la Ville de Bruxelles possède sa physionomie et connaît des besoins particuliers. Les récents aménagements décrits dans les pages du Coin rouge s'inscrivent dans un projet de ville habitable pour tous, fonctionnelle et agréable à vivre. Des services et des équipements accessibles près de chez soi (santé, écoles, espaces verts, infrastructures sportives,...) contribuent en effet grandement à la qualité de la vie en ville.

Votre sécurité est également au cœur de l'action communale. Parce que la sécurité urbaine est la condition d'une ville où chacun peut évoluer librement, en toute confiance, et y trouver la place qu'il souhaite.

Le Coin rouge se veut à l'écoute des habitants. Alors, si les informations que vous lirez vous inspirent d'autres suggestions pour une ville meilleure, n'hésitez pas à nous contacter !

**D'AUTRES IDÉES
POUR CONTINUER
À AMÉLIORER
VOTRE QUARTIER?**

Contactez-nous via notre adresse mail : info@ps-bxl.be
notre site web : www.ps-bxl.be
notre page Facebook www.facebook.com/PSbxl

Ou appelez-nous au 0486 07 83 31

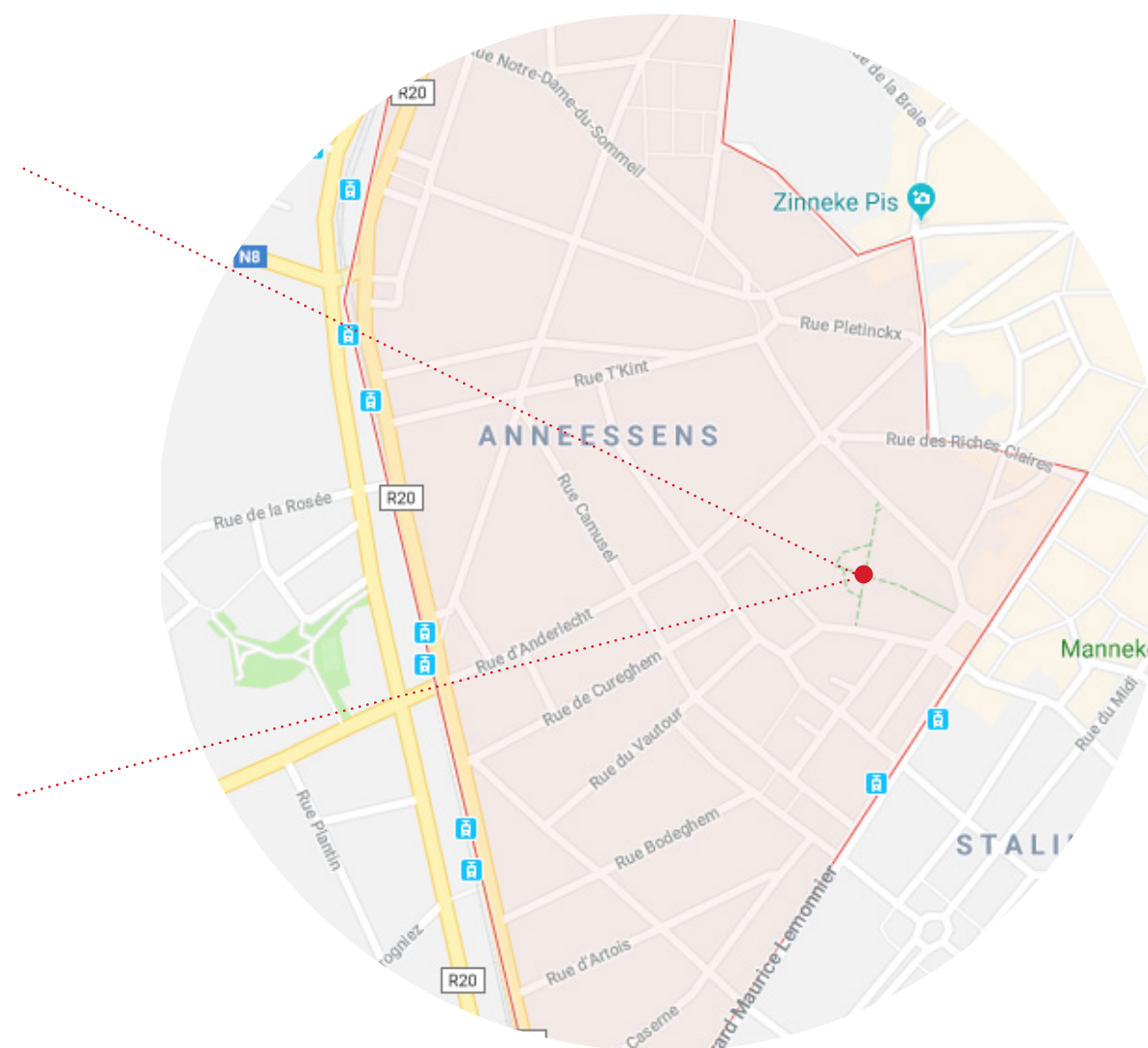
Le Parc Fontainas accueillera bientôt **plusieurs espaces de jeux rénovés**

Nouvelle aire de jeux créée aux abords de la maison des Enfants Françoise Dolto

Nouveau terrain de fitness urbain rue des potiers



QUELQUES-UNES DE NOS RÉALISATIONS DANS VOTRE QUARTIER ANNESENS



Retrouvez la carte interactive des projets et notre bilan complet sur : www.ps-bxl.be

Nouveaux bâtiments et modernisation des équipements pour les Arts & Métiers et l'école maternelle du Jardin aux Fleurs

4 nouveaux lieux d'accueil de la petite enfance: Les Ketjes, les Cerisiers et Fontainas

Extension de la Crèche Creyelman et de l'école primaire Léon Lepage

soit 100 places scolaires supplémentaires et 46 places en crèche



Nouvelle cellule verbalisation : Plus de **5.000 taxes** dressées chaque année pour des faits de malpropreté et **649 dépôts clandestins** verbalisés en 6 mois sur l'ensemble du territoire de la Ville

21 agents nettoient votre quartier 7/7

Ouverture du MAD Brussels plateforme bruxelloise pour la mode et le design

Réaménagement de l'îlot Fontainas:

Création de **57 logements** (sociaux, moyens et étudiants)

Nouvelle **salle de sport**
2 lieux d'accueil de la petite enfance



Mise en place d'une patrouille policière pour lutter contre le tapage liés aux établissements horeca

Sécurisation des entrées et sorties des écoles par les Gardiens de la Paix

Patrouille nocturne de 12 Gardiens de la Paix

Ouverture du centre communautaire rempart des moines

Création d'une cellule d'aide destinée à la préparation optimale du CEB

Réalisation de fresques dans le cadre du Parcours Street Art

