

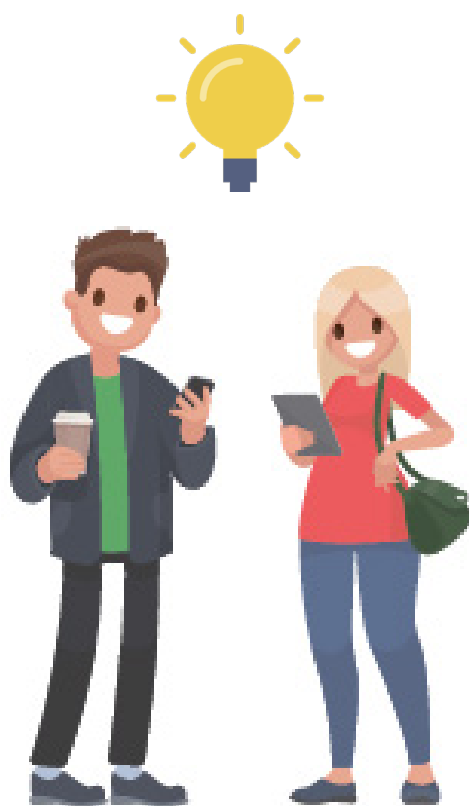
## NOS PROJETS POUR VOTRE QUARTIER :

**12 flats** à destination des seniors  
projet Harenberg ter

**Nouvelle infrastructure** jeunesse pour la maison des  
enfants, l'équipe jeunesse et la bibliothèque

**Poursuivre la collaboration** avec la commune d'Evere  
afin de faciliter la vie des Harenois

**Multiplication** des caméras mobiles et intensification de  
la lutte contre les dépôts clandestins et les actes  
de malpropreté



# LE COIN ROUGE



**PHILIPPE CLOSE**  
BOURGMESTRE



**FAOUZIA HARICHE**  
ECHEVINE DE L'INSTRUCTION PUBLIQUE,  
DE LA JEUNESSE, DE LA PETITE ENFANCE  
ET DU PERSONNEL



**KARINE LALIEUX**  
ECHEVINE DE LA CULTURE, DU TOURISME,  
DES GRANDS ÉVÉNEMENTS  
ET DE LA PROPRETÉ PUBLIQUE



**MOHAMED OURIAGHLI**  
ECHEVIN DU LOGEMENT, DE L'INFORMATIQUE,  
DE L'ÉGALITÉ DES CHANCES  
ET DE LA SOLIDARITÉ INTERNATIONALE



**KHALID ZIAN**  
ECHEVIN DE L'ENVIRONNEMENT,  
DU DÉVELOPPEMENT DURABLE  
ET DES ESPACES VERTS



**AHMED EL KTIBI**  
PRÉSIDENT DU CPAS

## VILLE DE BRUXELLES



### UNE VILLE OÙ

### TOUT LE MONDE A SA PLACE



HAREN

Ce numéro du Coin rouge propose une information concrète et de proximité sur ce qui améliore l'environnement et le cadre de vie dans votre quartier.

Chaque quartier de la Ville de Bruxelles possède sa physionomie et connaît des besoins particuliers. Les récents aménagements décrits dans les pages du Coin rouge s'inscrivent dans un projet de ville habitable pour tous, fonctionnelle et agréable à vivre. Des services et des équipements accessibles près de chez soi (santé, écoles, espaces verts, infrastructures sportives,...) contribuent en effet grandement à la qualité de la vie en ville.

Votre sécurité est également au cœur de l'action communale. Parce que la sécurité urbaine est la condition d'une ville où chacun peut évoluer librement, en toute confiance, et y trouver la place qu'il souhaite.

Le Coin rouge se veut à l'écoute des habitants. Alors, si les informations que vous lirez vous inspirent d'autres suggestions pour une ville meilleure, n'hésitez pas à nous contacter !

**D'AUTRES IDÉES  
POUR CONTINUER  
À AMÉLIORER  
VOTRE QUARTIER?**

Contactez-nous via notre adresse mail : [info@ps-bxl.be](mailto:info@ps-bxl.be)  
notre site web : [www.ps-bxl.be](http://www.ps-bxl.be)  
notre page Facebook [www.facebook.com/PSbxl](http://www.facebook.com/PSbxl)

Ou appelez-nous au 0486 07 83 31



Plus de **5.000 taxes** sont dressées chaque année pour des faits de malpropreté

et **649 dépôts** clandestins verbalisés en 6 mois sur l'ensemble du territoire de la Ville

**Réaménagement du passage Ter Elst** rendu accessible aux PMR et poussettes

**Réaménagement de l'aire de jeux** du parc de Haren

**Réaménagement** du terrain de pétanque Sainte-Elisabeth



Lancement d'un **nouveau projet Jeunesse** avec une animatrice et un éducateur

Nouveau **week-end Winter Pop** durant les Plaisirs d'hiver

## QUELQUES-UNES DE NOS RÉALISATIONS DANS VOTRE QUARTIER HAREN



Retrouvez la carte interactive des projets et notre bilan complet sur : [www.ps-bxl.be](http://www.ps-bxl.be)

Ouverture d'un **nouveau commissariat** composé de quelques 130 policiers et accessible au public 24h/24 et 7j/7

**Renforcement** des contrôles préventifs et répressifs de la vitesse



**34 logements** dans le projet Harenberg qui arrive dans sa phase 2

Vente de **6 maisons unifamiliales neuves** à des conditions avantageuses

Projet DREAM: **Récupération et redistribution des aliments invendus** du marché matinal vers le secteur de l'aide alimentaire

